

# 東京社保協第45回総会・資料集②

2015年3月1日（日）けんせつプラザ東京

## 活動報告関連

- 2 憲法いかして安全・安心の医療・介護の実現を求める国会請願署名一覧
- 3～5 平成26年夏の熱中症死亡者の状況  
(東京23区、東京監察医務院HP)
- 6 東京監察医務院における「1人暮らしの者」の検案数の推移  
(東京監察医務院HPより)
- 7～15 平成23年度23区26市における高齢者福祉施策単独事業一覧  
(都生連調べ)
- 16 死亡場所の推移(直近3年間)  
(厚生労働省:人口動態調査H24年)
- 17～24 2013年国保など経済的事由による手遅れ死亡事例調査報告  
(2014年5月19日、全日本民医連)



団体名	前集	回約	今集	回約	合計	地域社保協・地域団体	前集	回約	今集	回約	合計
1 東京地評					0	32 板橋社保協					0
2 東京医労連					0	33 渋谷社保協	38				38
3 東京土建一般労働組合	48,218		39		48,257	34 足立社保協					0
4 東京自治労連					0	35 西東京社保協	137				137
5 年金者組合東京都本部		4			4	36 西多摩社保協					0
6 福祉保育労組東京地本					0	37 杉並社保協					0
7 都教組					0	38 北区社保協					0
8 東京民医連	2,144				2,144	39 中野社保協					0
9 東京保険医協会	1,960				1,960	40 大田社保協					0
10 東京歯科保険医協会					0	41 練馬社保協					0
11 東京都老後保障推進協会					0	42 品川社保協					0
12 東京商工団体連合会					0	43 中央区社保協					0
13 都生連					0	44 目黒社保協					0
14 新婦人本部		18			18	45 世田谷社保協					0
15 全農林東京					0	46 港社保協					0
16 国労東京					0	47 文京社保協					0
17 建交労東京都本部					0	48 江東社保協					0
18 東京国公共闘		10			10	49 葛飾社保協					0
19 全建総連東京都連					0	50 台東社保協					0
20 都障教組					0	51 新宿社保協					0
21 東京公務公共一般労組					0	52 荒川社保協					0
22 東京私教連					0	53 江戸川社保協					0
23 都患同盟					0	54 墨田社保協			110		110
24 東京公害患者と家族の会					0	55 豊島社保協					0
25 全労済東京					0	56 千代田社保協					0
26 障都連					0	57 調布社保協					0
27 東京都生協連医療部会					0	58 小平社保協					0
28 新日本医師協会東京支部					0	59 町田社保協	73				73
29 全運輸羽田航空支部					0	60 東村山社保協					0
30 東友会					0	61 小金井社保協					0
31 東京介護福祉労働組合					0	62 国分寺社保協					0
32 婦人民主クラブ					0	63 府中社保協					0
33 自由法曹団東京支部		6			6	64 清瀬社保協					0
※宣伝行動など					0	65 日野社保協					0
事務局		27			27	66 三鷹社保協					0
女性センター					0	67 多摩市福祉をすすめる会					0
JMIU アイエスビー支部		7			7	68 武蔵野社保協					0
都退協		62			62	69 村山・大和社保協					0
全港湾東京					0	70 稲城社保協					0
ハガキ(ティッシュ)返送分		717		88	805	71 八王子社保協	15		22		37
駅頭宣伝					0	72 東久留米社保協					0
郵産労					0	73 国立社保協	10				10
都団体小計	52,354		39		52,393	74 立川社保協					0
地域社保協小計	273		132		405	75 昭島社保協					0
宣伝・他団体小計	819		88		907	76 こまえ社保協					0
総合計	53,446		259		53,705						

目標 30万筆  
ハガキ

331

17.9%

国会提出

東京都福祉保健局  
東京都監察医務院

健康のページ 東京都福祉保健局 > 東京都監察医務院 > お知らせ > 平成26年夏の熱中症死亡者の状況(東京都23区)

平成26年夏の熱中症死亡者の状況(東京都23区)

今年も引き続き、夏期(6月から9月)の熱中症死亡者の状況を取りまとめたと、平成26年10月2日現在で以下のよう傾向が見られました。

過去5年の夏期(6月から9月)の状況

	検案数	解剖数	熱中症死亡者数
平成22年	4,603人	898人	210人
平成23年	4,179人	721人	79人
平成24年	3,787人	659人	31人
平成25年	4,061人	646人	115人
平成26年	3,669人	583人	38人

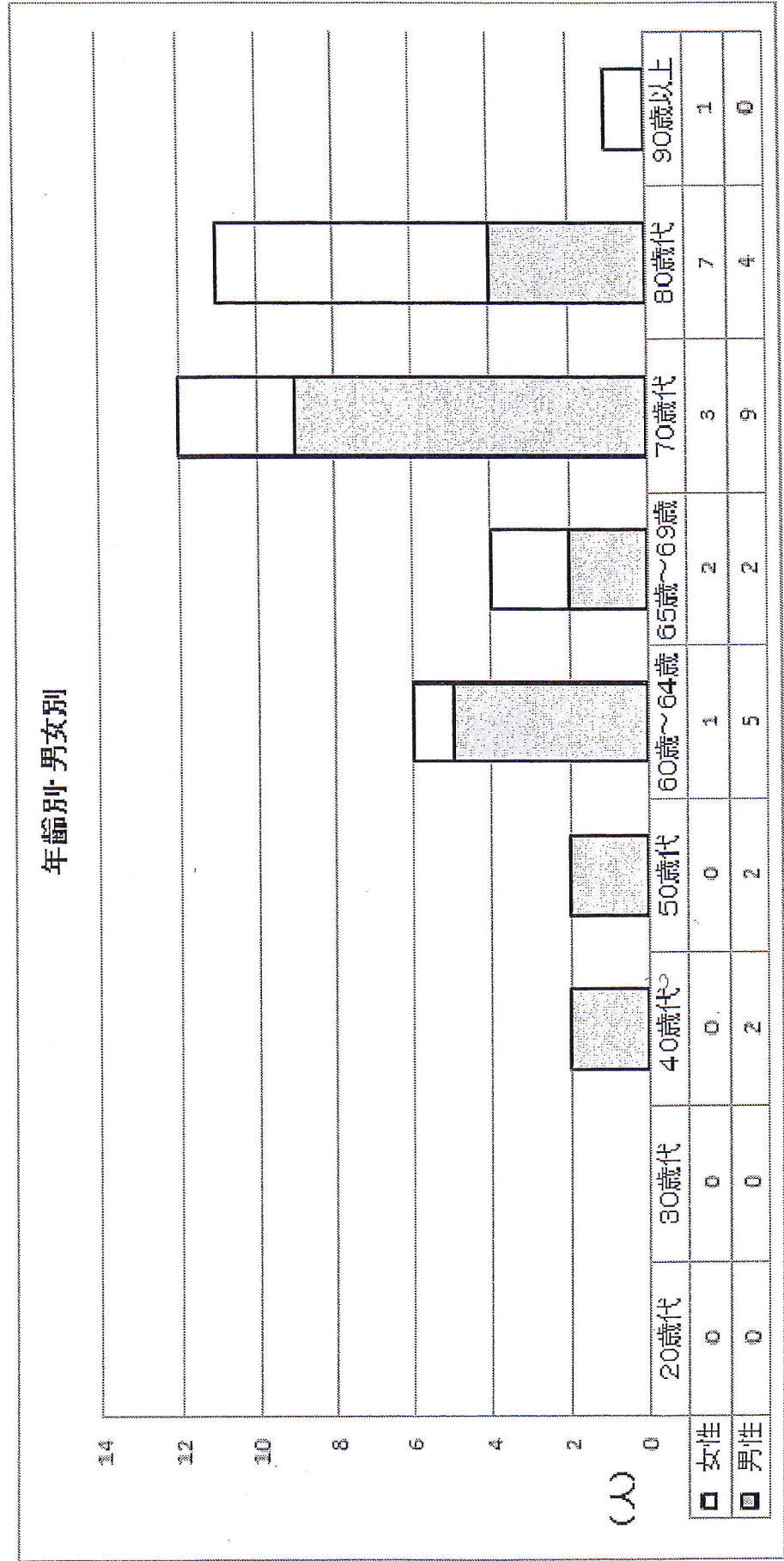
平成26年度夏の熱中症死亡者の状況(東京都23区) 東京都福祉保健局

【参考】

熱中症予防等に関して用いられる温熱環境の指標には、気温、気流、湿度、輻射熱の四要素を取り入れたWBGT(湿球黒球温度)がある。(詳細:環境省熱中症予防情報サイト)

<http://www.wbgt.env.go.jp/wbgt.php>

平成26年度夏の熱中症死亡者年齢別・男女別



平成26年度夏の熱中症死亡者年齢別・男女別

平成26年夏の熱中症死亡者の状況(東京都23区) 東京都福祉保健局

	屋内死亡者数	クーラー使用の有無		不明
		有	無	
家族 と同居	11人	-	11人	-
	男	5人	5人	-
	女	6人	6人	-
単身 住まい	23人	2人	18人	3人
	男	2人	13人	1人
	女	-	5人	2人
合計	34人	2人	29人	3人
	割合	5.9%	85.3%	8.8%

\*屋内で亡くなった方の85.3%はクーラーを使用していなかった。

《熱中症を防ぐために》

- ・動いていなくても、意識してこまめに水分補給を心がけましょう。
- ・塩分の補給も忘れずに。
- ・外出時は、なるべく帽子や日傘で直射日光を避けましょう。
- ・室内の風通しをよくして、高温多湿にならないように気をつけましょう。
- ・冷房の過度の自粛はやめましょう。

## 東京監察医務院における「一人暮らしの者」の検案数の推移

(単位:人)

区分	検案数
平成11年(1999)	3,793
平成12年(2000)	3,637
平成13年(2001)	3,796
平成14年(2002)	3,858
平成15年(2003)	4,125
平成16年(2004)	4,339
平成17年(2005)	4,729
平成18年(2006)	4,896
平成19年(2007)	5,489
平成20年(2008)	5,237
平成21年(2009)	5,346
平成22年(2010)	6,383
平成23年(2011)	6,097
平成24年(2012)	6,105
平成25年(2013)	6,046

(注1) 東京都監察医務院における検案の対象は、死体解剖保存法に基づき特別区の区域における伝染病、中毒または災害により死亡した疑いのある死体  
その他死因の明らかでない死体

(注2) 「一人暮らしの者」とは、検案時の生活実態において1人で日常生活を営んでいたと認められる者

※いわゆる「孤独死の数」です。

# 都内各自治体における高齢者福祉施策単独事業一覧（平成25年度）

区名	平成24年度の実施事業数	68事業に対する実施割合	平成25年度の実施事業数	67事業に対する実施割合	暮らしと住まいの施策																						
					1 敬老祝金・見舞金品の贈呈		2 日常生活の諸サービス			3 孤独の解消・安全対策					4 住宅対策						5 その他の施策						
					(1)	(2)	(1)	(2)	(3)	(2)	(3)福祉電話			(4)	(1)	(2)	(3)	(4)	(5)	(6)	(1)	(2)	(3)	(4)	(5)	(6)	
贈呈	敬老祝金・見舞金の	配食サービスの見守り	場開放等	入浴券の支給・公衆浴	公共料金の助成等	高	数①	本②	特③	施④	事	住	援	業	住	等	住	支	財	高	高	交	そ				
1 千代田	47	69.1	49	73.1	○	○	○	○	○	○	○	○	○	○	○	○	○	○	○	○	○	○	○	○			
2 中央	60	88.2	59	88.1	○	○	○	○	○	○	○	○	○	○	○	○	○	○	○	○	○	○	○	○			
3 港	50	73.5	47	70.1	○	○	○	○	○	○	○	○	○	○	○	○	○	○	○	○	○	○	○	○			
4 新宿	46	67.6	41	61.2	○	○	○	○	○	○	○	○	○	○	○	○	○	○	○	○	○	○	○	○			
5 文京	48	70.6	49	73.1	○	○	○	○	○	○	○	○	○	○	○	○	○	○	○	○	○	○	○	○			
6 台東	53	77.9	50	74.6	○	○	○	○	○	○	○	○	○	○	○	○	○	○	○	○	○	○	○	○			
7 墨田	50	73.5	49	73.1	○	○	○	○	○	○	○	○	○	○	○	○	○	○	○	○	○	○	○	○			
8 江東	44	64.7	48	71.6	○	○	○	○	○	○	○	○	○	○	○	○	○	○	○	○	○	○	○	○			
9 品川	50	73.5	51	76.1	○	○	○	○	○	○	○	○	○	○	○	○	○	○	○	○	○	○	○	○			
10 目黒	48	70.6	50	74.6	○	○	○	○	○	○	○	○	○	○	○	○	○	○	○	○	○	○	○	○			
11 大田	46	67.6	40	59.7	○	○	○	○	○	○	○	○	○	○	○	○	○	○	○	○	○	○	○	○			
12 世田谷	49	72.1	50	74.6	○	○	○	○	○	○	○	○	○	○	○	○	○	○	○	○	○	○	○	○			
13 渋谷	51	75.0	48	71.6	○	○	○	○	○	○	○	○	○	○	○	○	○	○	○	○	○	○	○	○			
14 中野	38	55.9	43	64.2	○	○	○	○	○	○	○	○	○	○	○	○	○	○	○	○	○	○	○	○			
15 杉並	51	75.0	51	76.1	○	○	○	○	○	○	○	○	○	○	○	○	○	○	○	○	○	○	○	○			
16 豊島	42	61.8	38	56.7	○	○	○	○	○	○	○	○	○	○	○	○	○	○	○	○	○	○	○	○			
17 北	39	57.4	43	64.2	○	○	○	○	○	○	○	○	○	○	○	○	○	○	○	○	○	○	○	○			
18 荒川	44	64.7	43	64.2	○	○	○	○	○	○	○	○	○	○	○	○	○	○	○	○	○	○	○	○			
19 板橋	45	66.2	46	68.7	○	○	○	○	○	○	○	○	○	○	○	○	○	○	○	○	○	○	○	○			
20 練馬	49	72.1	49	73.1	○	○	○	○	○	○	○	○	○	○	○	○	○	○	○	○	○	○	○	○			
21 足立	47	69.1	45	67.2	○	○	○	○	○	○	○	○	○	○	○	○	○	○	○	○	○	○	○	○			
22 葛飾	47	69.1	50	74.6	○	○	○	○	○	○	○	○	○	○	○	○	○	○	○	○	○	○	○	○			
23 江戸川	53	77.9	51	76.1	○	○	○	○	○	○	○	○	○	○	○	○	○	○	○	○	○	○	○	○			
(小計)					23		20	23	0	23	11	8	9	16	23	23	14	23	7	23	12	16	16	23	23	1	15

これは平成25年度の制度です。変わっているかもしれないので各自調べて下さい。

# 都内各自治体における高齢者福祉施策単独事業一覧（平成25年度）

区名	平成24年度の実施事業数	68事業に対する実施割合	平成25年度の実施事業数	67事業に対する実施割合	暮らしと住まいの施策																							
					1 敬老祝品・見舞金品の贈呈			2 日常生活の諸サービス			3 孤独の解消・安全対策					4 住宅対策						5 その他の施策						
					(1)	(2)	(3)	(1)	(2)	(3)	(2)	(3)福祉電話			(4)	(1)	(2)	(3)	(4)	(5)	(6)	(1)	(2)	(3)	(4)	(5)	(6)	
					贈呈	敬老祝品・見舞金の		配食サービスの見守り	場入浴券の支給・公衆浴	公共料金の助成等	守り	高年齢者家庭への訪問見	数①使用料（基本料・度	本②自己所有電話への基	料・度数料の助成	③特殊電話の設置	施④電話訪問・相談の実	事故防止対策の実施	住宅のバリアフリー化	援事業	高年齢者世帯居住安定支	業シルバーピアの推進事	住宅資金融資あっせん	等住宅の提供・あっせん	住宅相談・その他	支援	在宅福祉サービスへの	財産保全サービス
1 八王子	41	60.3	43	64.2	○		○	○		○			○	○	○	○	○	○	○	○		○	○	○	○			
2 立川	49	72.1	49	73.1	○		○	○		○	○	○		○	○	○	○	○	○		○	○	○	○	○	○	○	○
3 武蔵野	56	82.4	54	80.6	○		○	○	○			○		○	○	○	○	○	○		○	○	○	○	○	○	○	○
4 三鷹	44	64.7	37	55.2	○		○	○				○		○	○	○	○	○	○		○	○	○	○	○	○	○	
5 青梅	39	57.4	37	55.2	○		○	○			○			○	○	○	○	○	○		○	○	○	○	○	○	○	
6 府中	52	76.5	48	71.6	○		○	○	○					○	○	○	○	○	○		○	○	○	○	○	○	○	
7 昭島	39	57.4	36	53.7	○		○	○			○			○	○	○	○	○	○		○	○	○	○	○	○	○	○
8 調布	46	67.6	49	73.1	○		○	○						○	○	○	○	○	○		○	○	○	○	○	○	○	○
9 町田	40	58.8	39	58.2	○		○	○						○	○	○	○	○	○		○	○	○	○	○	○	○	○
10 小金井	44	64.7	42	62.7	○		○	○			○			○	○	○	○	○	○		○	○	○	○	○	○	○	
11 小平	41	60.3	36	53.7	○		○	○						○	○	○	○	○	○		○	○	○	○	○	○	○	
12 日野	49	72.1	43	64.2	○		○	○						○	○	○	○	○	○		○	○	○	○	○	○	○	○
13 東村山	26	38.2	30	44.8	○		○	○						○	○	○	○	○	○		○	○	○	○	○	○	○	
14 国分寺	46	67.6	42	62.7	○		○	○			○			○	○	○	○	○	○		○	○	○	○	○	○	○	
15 国立	36	52.9	37	55.2	○		○	○			○			○	○	○	○	○	○		○	○	○	○	○	○	○	
16 福生	37	54.4	41	61.2	○		○	○						○	○	○	○	○	○		○	○	○	○	○	○	○	○
17 狛江	28	41.2	30	44.8	○		○	○						○	○	○	○	○	○		○	○	○	○	○	○	○	○
18 東大和	35	51.5	37	55.2	○		○	○			○			○	○	○	○	○	○		○	○	○	○	○	○	○	○
19 清瀬	33	48.5	41	61.2	○		○	○						○	○	○	○	○	○		○	○	○	○	○	○	○	○
20 東久留米	26	38.2	30	44.8	○		○	○						○	○	○	○	○	○		○	○	○	○	○	○	○	○
21 武蔵村山	36	52.9	39	58.2	○		○	○						○	○	○	○	○	○		○	○	○	○	○	○	○	○
22 多摩	31	45.6	27	40.3			○	○						○	○	○	○	○	○		○	○	○	○	○	○	○	
23 稲城	30	44.1	32	47.8	○		○	○						○	○	○	○	○	○		○	○	○	○	○	○	○	○
24 羽村	41	60.3	43	64.2	○		○	○						○	○	○	○	○	○		○	○	○	○	○	○	○	○
25 あきる野	22	32.4	26	38.8	○		○	○						○	○	○	○	○	○		○	○	○	○	○	○	○	○
26 西東京	46	67.6	45	67.2	○		○	○						○	○	○	○	○	○		○	○	○	○	○	○	○	○
(小計)					25		26	17	4	18	13	8	6	11	22	25	4	25	4	19	14	15	5	25	22	4	10	

これは平成25年度の制度です。変わっているかもしれないので各自調べて下さい。



# 都内各自治体における高齢者福祉施策単独事業一覧（平成25年度）

区名	平成24年度の実施事業数	68事業に対する実施割合	平成25年度の実施事業数	67事業に対する実施割合	暮らしと住まいの施策																								
					1 敬老祝金品・見舞金品の贈呈			2 日常生活の諸サービス			3 孤独の解消・安全対策					4 住宅対策						5 その他の施策							
					(1) 敬老祝金品・見舞金の贈呈	(2)	(3)	(1) 配食サービスの見守り	(2) 場入浴券の支給・公衆浴場開放等	(3) 公共料金の助成等	(2) 高年齢者家庭への訪問見守り	(3) 福祉電話			(4) 事故防止対策の実施	(1) 住宅のバリアフリー化	(2) 高齢者世帯居住安定支援事業	(3) シルバーピアの推進事業	(4) 住宅資金融資あっせん	(5) 住宅の提供・あっせん	(6) 住宅相談・その他	(1) 在宅福祉サービスへの支援	(2) 財産保全サービス	(3) 高齢者等権利擁護	(4) 高齢者虐待防止	(5) 交通災害掛金等	(6) その他の暮らしと住まいの施策		
												① 使用料（基本料・度数料）の助成	② 自己所有電話への基本料・度数料の助成	③ 特殊電話の設置														④ 電話訪問・相談の実施	
1 瑞穂	28	41.2	32	47.8	○		○		○		○			○	○		○								○			○	
2 日の出	22	32.4	30	44.8	○		○	○						○	○													○	
3 檜原	21	30.9	21	31.3	○		○	○						○															
4 奥多摩	27	39.7	34	50.7	○		○		○	○				○	○														○
5 大島	23	33.8	21	31.3	○		○		○	○			○																
6 利島	10	14.7	11	16.4	○				○					○															
7 新島	11	16.2	12	17.9	○		○	○						○															
8 神津島	11	16.2	11	16.4	○		○	○																					
9 三宅	10	14.7	9	13.4	○		○																						
10 御蔵島	12	17.6	11	16.4	○		○							○	○														
11 八丈	23	33.8	28	41.8	○		○	○						○													○	○	
12 青ヶ島	10	14.7	10	14.9	○		○		○																				
13 小笠原	15	22.1	17	25.4	○		○	○				○					○												
(小計)					13		12	5	5	5	3	0	1	1	5	7	0	2	0	0	2	0	1	4	1	1	1	1	1
総合計					61		58	45	9	46	27	16	16	28	50	55	18	50	11	42	28	31	22	52	46	6	26	26	

これは平成25年度の制度です。変わっているかもしれないので各自調べて下さい。

# 都内各自治体における高齢者福祉施策単独事業一覧（平成25年度）

区名	介護及び保健・医療の施策																										
	1 ねたきり高齢者等の支援															2 認知症支援事業		3 医療費等の助成			4 健康管理・介護予防のための事業						
	(1)	(2)	(3)	(4)	(5)	(6)	(7)	(8)	(9)	(10)	(11)	(12)	(13)	(14)	(15)	(1)	(2)	(1)	(2)	(3)	(1)	(2)	(3)	(4)			
	呈 高 齢 者 等 見 舞 金 品 の 贈 院	ね た き り 高 齢 者 ・ 入 院	家 事 援 助 事 業	高 齢 者 ホ ー ム ヘル プ ・ 具 等 の 給 付 ・ 賞 与	日 常 生 活 用 具 ・ 福 祉 用	お む つ 等 の 支 給	理 美 容 サ ー ビ ス の 実 施	入 浴 サ ー ビ ス の 実 施	施 寝 具 の 乾 燥 消 毒 等 の 実 施	の シ ョ ー ト ス テ イ 事 業 等	等 短 期 入 所 （ 医 療 機 関 等 ） ・ 介 護 人 等 の 派 遣	家 族 介 護 者 等 へ の 支 援	家 族 介 護 慰 労 金 の 支 給	習 等 ホ ー ム ヘル パー 養 成 講	訪 問 歯 科 診 療 等	移 送 サ ー ビ ス	そ の 他 の 在 宅 福 祉 事 業	徘徊 高 齢 者 対 策	業 そ の 他 の 認 知 症 支 援 事 業	等 老 人 性 白 内 障 特 殊 眼 鏡	貸 付 等 高 額 療 養 費 ・ 看 護 料 の	サ ー ジ の 実 施	は り ・ き ゆう ・ マ ツ	の 定 着 促 進	か か り つ け 医 ・ 歯 科 医	援 事 業 ） 介 護 予 防 事 業 （ 地 域 支	業 ・ 介 護 予 防 事 業 ） そ の 他 の 健 康 管 理 事 業
1 千代田		○	○	○	○		○	○	○	○				○	○		○	○	○			○	○	○			
2 中央		○	○	○	○	○	○	○		○			○	○	○		○	○	○		○	○	○	○			
3 港		○	○	○	○		○	○	○	○			○	○	○		○	○	○		○	○	○	○			
4 新宿		○	○	○	○		○	○		○	○					○	○	○			○	○		○			
5 文京		○	○	○	○	○		○		○			○	○		○					○	○		○			
6 台東		○	○	○	○	○	○			○	○		○	○	○		○				○		○	○			
7 墨田		○	○	○	○		○			○	○			○	○		○				○		○	○			
8 江東		○	○	○	○		○			○	○			○	○		○				○		○	○			
9 品川		○	○	○	○			○	○			○	○	○	○		○			○		○	○	○			
10 目黒		○	○	○	○		○	○	○			○	○	○	○		○				○		○	○			
11 大田			○	○	○		○	○		○			○	○	○				○		○		○	○			
12 世田谷		○	○	○	○		○	○		○	○			○	○		○				○		○	○			
13 渋谷		○	○	○	○	○	○	○		○		○	○	○	○		○				○		○	○			
14 中野		○	○	○	○		○	○		○			○	○	○		○				○	○	○	○			
15 杉並		○	○	○	○		○	○		○			○	○	○		○			○		○	○	○			
16 豊島		○	○	○	○		○	○		○			○	○	○		○		○		○		○	○			
17 北		○	○	○	○		○	○		○				○	○		○				○		○	○			
18 荒川		○	○	○	○		○	○		○				○	○				○			○		○			
19 板橋		○	○	○	○		○	○		○			○	○	○		○				○		○	○			
20 練馬		○	○	○	○		○	○	○	○			○	○		○			○		○		○	○			
21 足立		○	○	○	○		○	○		○	○			○	○		○				○		○	○			
22 葛飾		○	○	○	○	○	○	○		○	○		○	○	○		○				○	○	○	○			
23 江戸川	○		○	○	○		○		○	○			○	○	○		○				○	○	○	○			
(小計)	1	21	23	23	23	5	21	20	7	21	10	5	15	18	20	19	6	8	4	19	9	23	15	22			

これは平成25年度の制度です。変わっているかもしれないので各自調べて下さい。

# 都内各自治体における高齢者福祉施策単独事業一覧（平成25年度）

区名	介護及び保健・医療の施策																							
	1 ねたきり高齢者等の支援															2 認知症支援事業		3 医療費等の助成			4 健康管理・介護予防のための事業			
	(1) 呈高 ねたきり 高齢者等 見舞金品 の贈院	(2) 家事 援助事業	(3) 高 齢者 ホーム ヘルプ・ 用具の 給付・貸 与	(4) 日 常生活 用具・福 祉用 具等の 給付・貸 与	(5) お むつ等 の支給	(6) 理 美容サ ービス の実施	(7) 入 浴サ ービス の実施	(8) 施 寝具の 乾燥消 毒等の 実	(9) シ ョート ステイ 事業等 の派遣	(10) 短 期入所 （医療 機関等 ）・介 護人等 の派遣	(11) 家 族介護 者等へ の支援	(12) 家 族介護 慰労金 の支給	(13) 習 等 ホーム ヘルパ ー養成 講	(14) 訪 問歯科 診療等	(15) 移 送サ ービス	(1) 排 他の高 齢者対 策	(2) そ の他の 認知症 支援事 業	(1) 老 人性白 内障特 殊眼鏡 等の助 成	(2) 高 額療養 費・看 護料の 貸付等	(3) は り・き ゆう・ マツ サージ の実施	(1) か かりつ け医・ 歯科医 の定着 促進	(2) 援 護予 防事業 （地域 支	(3) 業 ・他の 健康管 理事 業・介 護予 防事業	(4) 守 り実 施状 況
1 八王子		○	○	○	○			○		○	○				○	○			○	○	○	○		
2 立川		○	○	○	○	○	○	○		○	○				○	○					○	○		
3 武蔵野		○	○	○	○		○	○		○	○	○	○	○	○		○	○	○	○	○	○		
4 三鷹			○	○	○		○	○		○	○			○	○		○				○	○		
5 青梅			○	○	○		○	○		○	○			○	○				○		○	○		
6 府中		○	○	○	○	○	○	○	○	○	○		○	○	○		○		○		○	○		
7 昭島		○	○	○	○		○	○		○	○				○		○				○	○		
8 調布		○	○	○	○	○	○	○		○	○			○	○		○		○	○	○	○		
9 町田			○	○	○		○	○	○	○				○	○		○		○	○	○	○		
10 小金井		○	○	○	○	○	○	○		○		○		○	○		○		○	○	○	○		
11 小平		○	○	○	○					○				○	○					○	○	○		
12 日野		○	○	○	○		○	○	○	○			○	○	○				○	○	○	○		
13 東村山		○		○				○		○				○			○			○	○	○		
14 国分寺		○	○	○	○		○	○		○	○		○	○	○		○			○	○	○		
15 国立	○	○	○	○			○	○		○	○			○	○		○			○	○	○		
16 福生		○	○	○	○		○	○		○	○		○	○	○		○		○		○	○		
17 狛江			○	○	○					○			○	○	○						○	○		
18 東大和	○	○	○	○	○		○	○			○			○	○		○			○	○	○		
19 清瀬		○	○	○			○			○				○	○					○	○	○		
20 東久留米		○	○	○	○	○		○						○	○							○		
21 武蔵村山		○	○	○				○		○	○	○	○	○	○		○				○	○		
22 多摩		○	○	○	○					○					○	○					○	○		
23 稲城		○	○	○	○		○	○							○		○				○	○		
24 羽村		○	○	○			○	○		○	○			○	○		○				○	○		
25 あきる野			○	○	○			○			○			○					○			○		
26 西東京		○	○	○	○	○	○	○		○	○	○	○	○	○				○		○	○		
(小計)	2	21	24	26	21	6	18	22	3	18	18	5	8	19	11	24	1	15	1	11	11	25	13	26

# 都内各自治体における高齢者福祉施策単独事業一覧（平成25年度）

区名	介護及び保健・医療の施策																									
	1 ねたきり高齢者等の支援															2 認知症支援事業		3 医療費等の助成			4 健康管理・介護予防のための事業					
	(1) ねたきり高齢者等見舞金品の贈呈	(2) ねたきり高齢者等見舞金品の贈呈	(3) 家事援助事業	(4) 高齢者ホームヘルプ・用具等の給付・貸与	(5) 日常生活用具・福祉用具等の支給	(6) おむつ等の支給	(7) 理美容サービスの実施	(8) 入浴サービスの実施	(9) 寝具の乾燥消毒等の実施	(10) ショートステイ事業等の実施	(11) 短期入所（医療機関等）・介護人等の派遣	(12) 家族介護者等への支援	(13) 家族介護慰労金の支給	(14) ホームヘルパー養成講習等	(15) 訪問歯科診療等	(16) 移送サービス	(17) その他の在宅福祉事業	(18) 徘徊高齢者対策	(19) その他の認知症支援事業	(20) 老人性白内障等特殊眼鏡等の助成	(21) 高額療養費・看護料の貸付等	(22) はり・きゆう・マツサージの実施	(23) かかりつけ医・歯科医の定着促進	(24) 介護予防事業（地域支援事業）	(25) その他の健康管理事業	(26) 熱中症予防を通じた見守り実施状況
1 瑞穂		○	○	○		○	○	○		○	○				○			○						○		○
2 日の出	○	○	○	○	○	○	○				○	○			○		○							○	○	○
3 檜原			○	○	○						○	○								○				○		○
4 奥多摩		○	○	○							○				○	○	○	○	○	○				○	○	○
5 大島		○					○	○							○									○	○	
6 利島			○	○	○																					○
7 新島															○											○
8 神津島			○																					○		
9 三宅			○	○											○											
10 御蔵島			○	○											○									○		
11 八丈		○	○	○					○			○	○		○		○							○		○
12 青ヶ島				○											○										○	
13 小笠原		○		○	○								○		○					○						
(小計)	1	6	9	10	4	3	3	2	0	3	4	3	0	10	1	4	1	2	3	0	0	8	4			
総合計	4	48	56	59	48	14	42	44	10	42	32	13	23	47	32	47	8	25	8	30	20	56	32			

# 都内各自治体における高齢者福祉施策単独事業一覧（平成25年度）

区名	社会参加の施策														その他の施策						
	1 生きがいつくり													2 就労支援			(1) 研修・講習会・講演会等	(2) 調査・研究等	(3) 総合相談	(4) 福祉人材の確保・地域福祉活動の推進等	
	(1) 老人クラブ運営費の助成	(2) 老人クラブ行事の助成	(3) 区市町村老人クラブ連合会の助成	(4) 老人クラブの育成指導	(5) シニア教室・シニア大学の開設	(6) レクリエーション・文化祭の実施	(7) スポーツ事業等	(8) デイサービスの実施	(9) 高齢者の手引き等の配布	(10) 老人週間行事（敬老行事）	(11) 老人福祉センターの運営	(12) 老人いこいの家の運営	(13) 団塊世代・元気高齢者等の社会参加支援	(14) リその他の生きがいつくへの助成	(1) ヘルパー人材センター	(2) 就労の場の提供（授産施設）					(3) その他の就労支援
1 千代田	○	○	○	○	○	○		○	○	○		○	○	○			○	○		○	
2 中央	○	○	○	○	○	○	○	○	○			○	○	○	○	○		○	○	○	○
3 港	○		○	○	○	○	○		○	○	○	○	○	○			○	○	○	○	○
4 新宿	○	○	○	○		○				○		○	○		○		○	○	○	○	○
5 文京	○		○	○	○	○	○	○	○	○		○	○	○			○	○	○	○	○
6 台東	○		○	○	○	○	○		○	○		○	○	○				○	○	○	○
7 墨田	○	○	○	○	○		○	○	○	○	○	○	○	○			○	○	○	○	○
8 江東	○		○	○	○	○	○		○	○	○	○	○	○				○	○	○	○
9 品川	○	○	○		○	○	○	○	○	○	○	○	○	○			○	○	○	○	○
10 目黒	○	○	○	○	○	○	○	○	○	○	○	○	○	○			○	○	○	○	○
11 大田	○	○	○		○				○	○		○	○		○		○			○	○
12 世田谷	○	○	○	○	○	○	○	○	○	○	○	○	○		○		○	○	○	○	○
13 渋谷	○	○	○	○	○	○	○	○	○	○	○			○	○		○	○	○	○	○
14 中野	○		○		○	○	○		○	○	○	○		○	○			○	○	○	○
15 杉並	○	○	○	○	○	○	○		○	○	○	○	○	○			○	○	○	○	○
16 豊島	○		○		○				○	○	○		○	○							
17 北	○		○	○	○	○	○		○	○	○	○	○		○	○			○	○	○
18 荒川	○		○		○	○	○		○	○	○	○	○	○	○		○			○	○
19 板橋	○	○	○	○	○		○		○	○	○	○	○		○		○	○	○	○	○
20 練馬	○	○	○	○	○		○		○	○	○	○	○	○				○	○	○	○
21 足立	○	○	○	○	○	○	○		○	○	○		○	○	○					○	○
22 葛飾	○		○	○	○	○	○		○	○	○	○		○	○	○		○	○	○	○
23 江戸川	○		○	○	○	○	○	○	○	○	○	○	○	○			○	○	○	○	○
(小計)	23	13	23	18	22	18	19	7	22	23	20	18	21	16	23	6	10	17	18	21	22

これは平成25年度の制度です。変わっているかもしれないので各自調べて下さい。

# 都内各自治体における高齢者福祉施策単独事業一覧（平成25年度）

区名	社会参加の施策														その他の施策						
	1 生きがいつくり													2 就労支援							
	(1) 老人クラブ運営費の助成	(2) 老人クラブ行事の助成	(3) 区市町村老人クラブ連会の助成	(4) 老人クラブの育成指導	(5) シニア教室・シニア大学の開設	(6) シニア祭の実施	(7) レクリエーション・文化祭の実施	(8) スポーツ事業等	(9) デイサービスの実施	(10) 高齢者の手引き等の配布	(11) 老人週間行事（敬老行事）	(12) 老人福祉センターの運営	(13) 老人いきこの家の運営	(14) 団塊世代・元気高齢者等の社会参加支援	(1) シルバー人材センターへの助成	(2) 就労の場の提供（授産施設）	(3) その他の就労支援	(1) 研修・講習会・講演会等	(2) 調査・研究等	(3) 総合相談	(4) 福祉人材の確保・地域福祉活動の推進等
1 八王子	○		○	○	○	○	○		○	○	○	○	○	○			○		○	○	
2 立川	○		○		○	○	○		○	○	○		○	○		○	○	○	○	○	
3 武蔵野	○		○	○	○	○	○		○	○	○		○	○			○	○	○	○	
4 三鷹			○		○	○	○		○	○	○		○	○		○					
5 青梅	○		○		○	○	○	○	○	○	○		○	○			○	○			
6 府中	○	○	○		○	○	○	○	○	○	○			○		○	○		○	○	
7 昭島	○	○	○		○	○	○		○	○	○			○							
8 調布	○		○	○	○	○	○	○	○	○	○	○	○	○			○	○			
9 町田	○	○	○	○	○		○				○		○		○				○	○	
10 小金井	○		○		○	○	○		○	○	○			○				○	○	○	
11 小平	○		○	○	○			○	○	○				○			○	○	○	○	
12 日野	○		○	○		○	○			○	○		○	○		○		○	○	○	
13 東村山	○		○	○	○			○る	○		○		○	○	○			○	○	○	
14 国分寺	○	○	○		○	○	○		○	○	○		○	○			○	○	○	○	
15 国立	○	○	○		○	○	○	○	○	○	○			○			○		○	○	
16 福生	○	○	○	○	○	○	○	○	○	○	○		○	○						○	
17 狛江	○		○		○	○	○		○	○	○			○					○		
18 東大和	○		○		○	○		○	○		○			○							
19 清瀬	○		○		○		○	○	○	○	○			○			○	○	○	○	
20 東久留米	○		○	○	○			○		○	○			○					○		
21 武蔵村山	○		○		○	○		○		○	○			○			○		○		
22 多摩	○		○		○	○		○	○	○			○	○				○			
23 稲城	○		○		○		○		○	○			○	○		○				○	
24 羽村	○	○	○	○	○	○	○		○	○	○			○			○	○		○	
25 あきる野	○		○		○		○	○		○				○						○	
26 西東京	○		○		○	○		○	○	○	○			○			○	○	○	○	
(小計)	25	7	26	10	24	19	19	14	21	24	22	12	18	13	26	2	5	13	13	17	15

これは平成25年度の制度です。変わっているかもしれないので各自調べて下さい。

# 都内各自治体における高齢者福祉施策単独事業一覧（平成25年度）

区名	社会参加の施策															その他の施策					
	1 生きがいくくり													2 就労支援							
	(1)	(2)	(3)	(4)	(5)	(6)	(7)	(8)	(9)	(10)	(11)	(12)	(13)	(14)	(1)	(2)	(3)	(1)	(2)	(3)	(4)
	成人 老人 クラブ 運営費の 助成	老人 クラブ 行事の 助成	区市 町村 老人 クラブ 連 合会 の 助成	老人 クラブ の 育成 指導	シニア 教室・ シニア 大 学の 開設	レクリ エーシ ョン・ 文 化祭 の実 施	スポ ーツ 事業 等	デイ サー ビス の実 施	高 齢者 の手 引き 等の 配 布	老人 週間 行事 （敬 老 行 事）	老人 福祉 セン ター の 運 営	老人 いこ いの 家 の 運 営	団塊 世代 ・元 気高 齢者 等 の 社会 参加 支援	その 他の 生き がいく くり への 助成	シ ルバ ー人 材 セン ター の 設 置	就 労の 場の 提供 （授 産 ）	その 他の 就 労 支 援	研 修・ 講習 会・ 講演 会 等	調 査・ 研究 等	総 合 相 談	福 祉 人 材の 確保 ・地 域 活 動の 推 進 等
1 瑞穂	○		○		○			○	○	○	○		○					○			○
2 日の出	○		○		○	○	○	○	○	○				○							
3 檜原	○		○		○				○	○	○		○	○						○	
4 奥多摩	○		○				○	○	○				○	○				○	○	○	○
5 大島	○		○		○		○	○	○	○				○							
6 利島	○							○		○	○										
7 新島	○		○						○	○				○							
8 神津島	○						○						○	○							
9 三宅	○								○		○			○						○	○
10 御蔵島									○		○										
11 八丈	○		○	○		○	○	○	○		○			○					○		
12 青ヶ島										○		○		○							○
13 小笠原	○						○	○	○									○			
(小計)	11	0	7	1	4	2	6	7	6	13	5	7	1	3	9	0	0	2	3	3	4
総合計	59	20	56	29	50	39	44	28	49	60	47	37	40	32	58	8	15	32	34	41	41

これは平成25年度の制度です。変わっているかもしれないので各自調べて下さい。

# 2013年国保など経済的事由による 手遅れ死亡事例調査概要報告

2014年5月19日(月)

全日本民主医療機関連合会

問い合わせ Tel 5842-6451 (代表) 国民運動部 気付

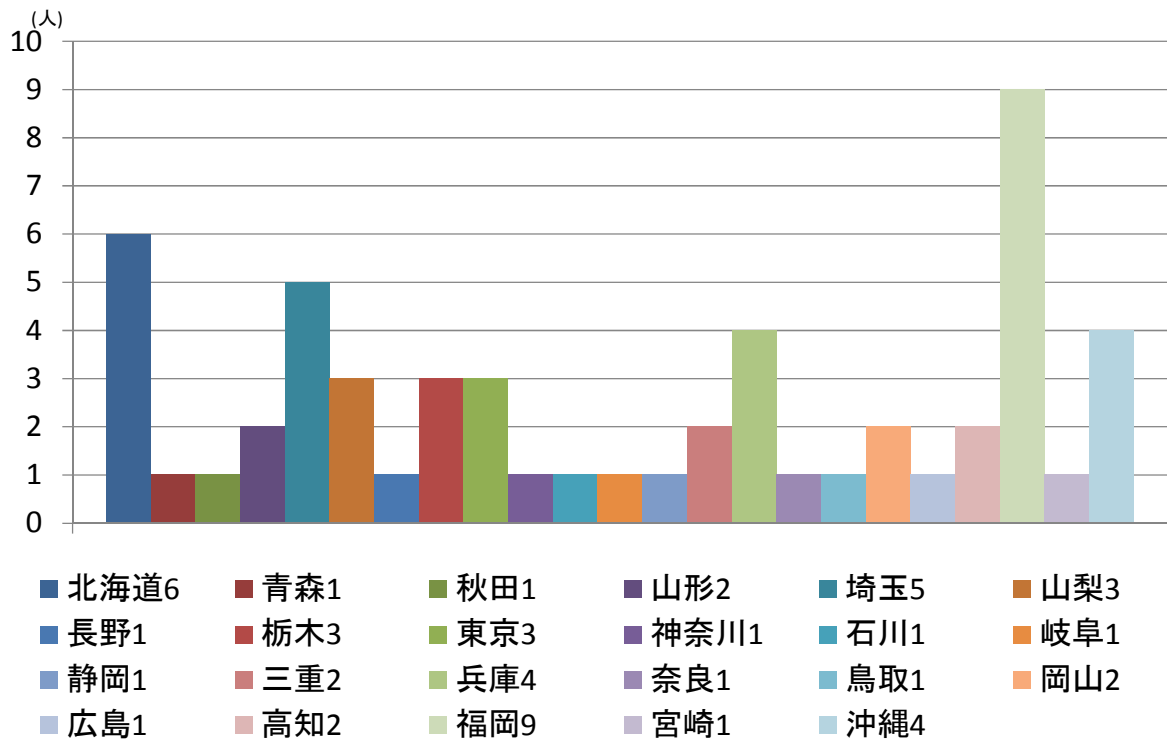
担当 鈴木、山本

## 調査概要

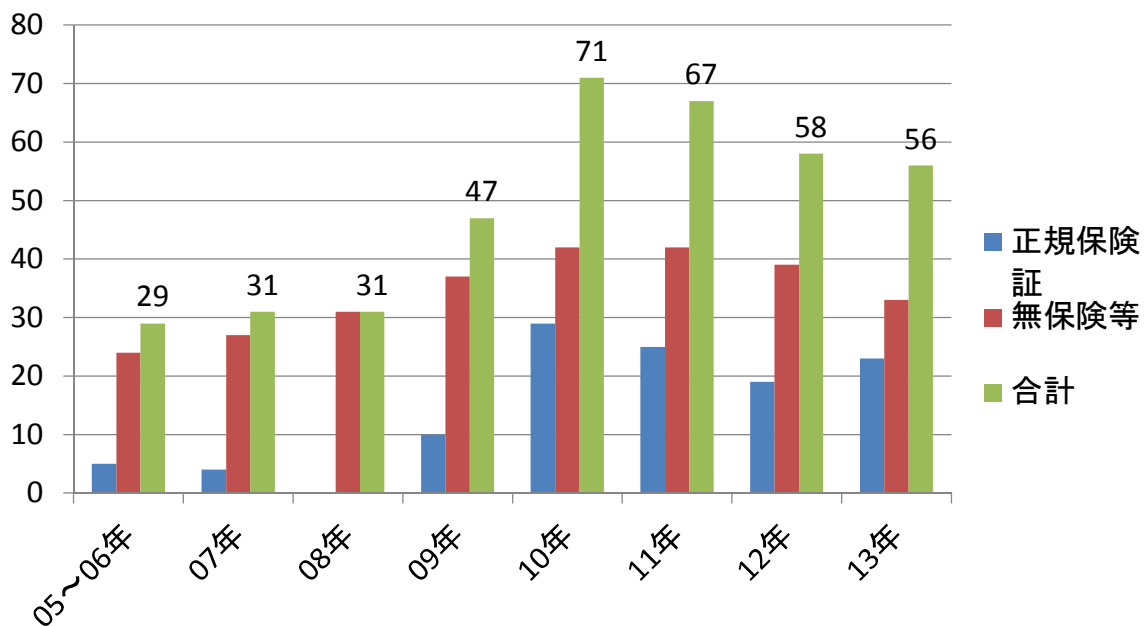
- 調査期間: 2013年1月1日～12月31日
- 調査対象: 全日本民医連加盟の病院および診療所の患者、または受診相談した人のうち、医療費支払い困難等の経済的な事由で治療が遅れ、死亡に至った事例。
- 調査方法: 各事業所担当者から調査票提出



# 都道府県別事例数



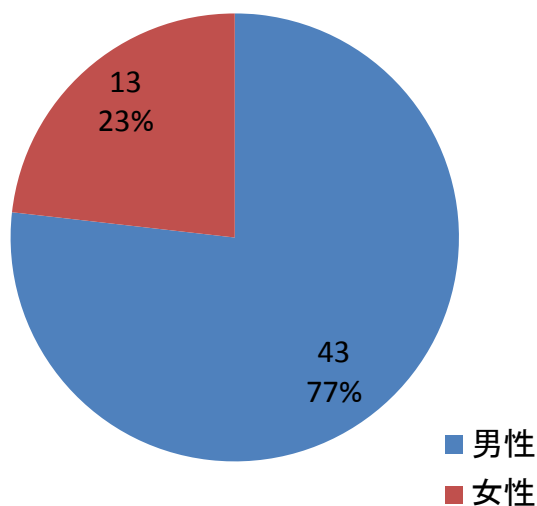
# 事例数の経年的推移



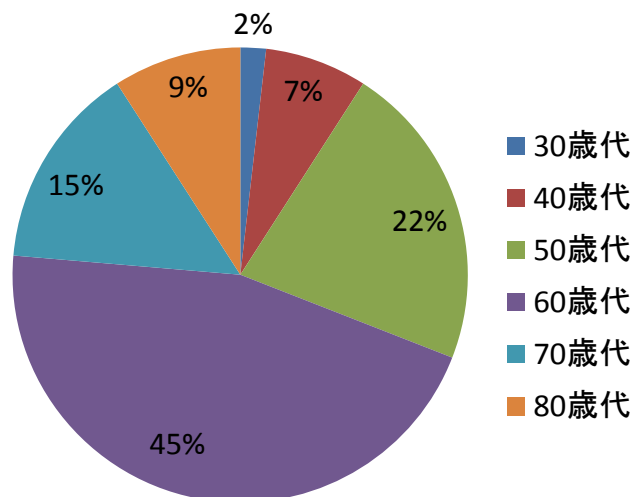
## 性別・年齢分布

男性77%、70歳未満が78%、65歳未満の稼働年齢が57%を占めた。

### 性別



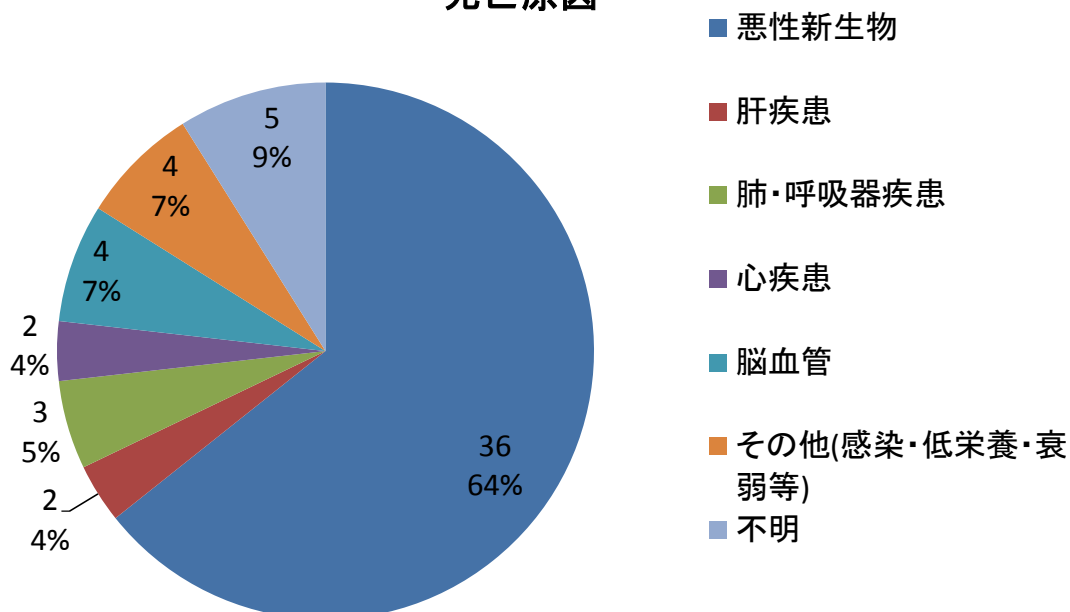
### 年齢分布



## 死亡原因

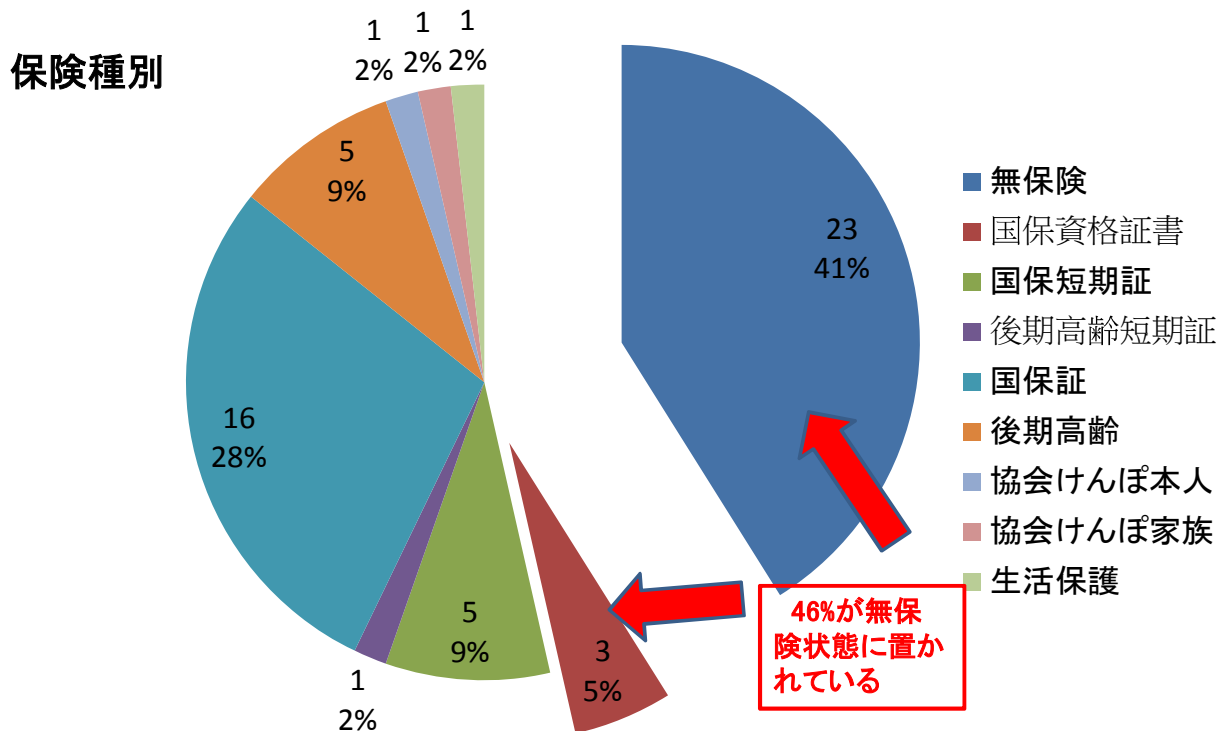
症状があっても受診せず悪性新生物が悪化した死亡が64%

### 死亡原因



# 保険種別の特徴

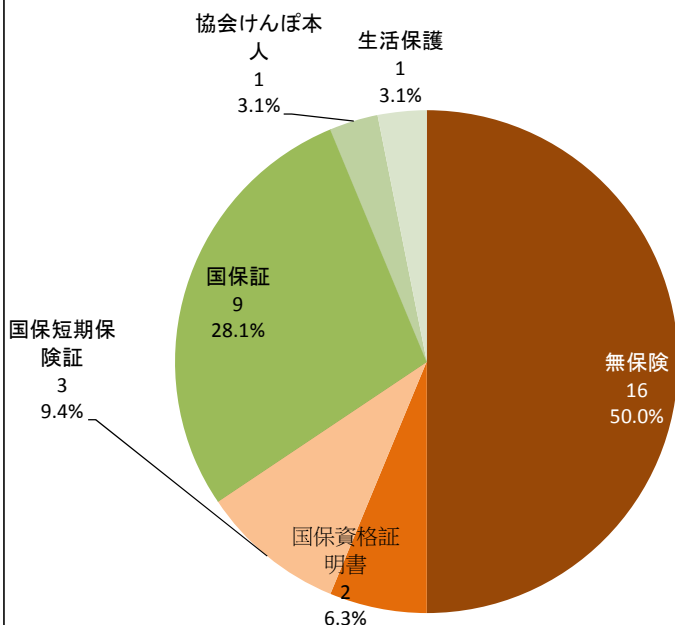
無保険・国保資格書が46%、短期保険証を含むと57%



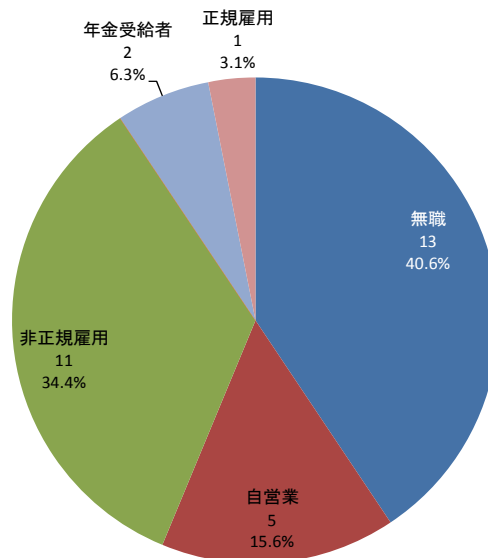
# 稼働年齢層の保険・職業

無保険状態が56%、無職と非正規が80%

65歳未満事例の保険種別



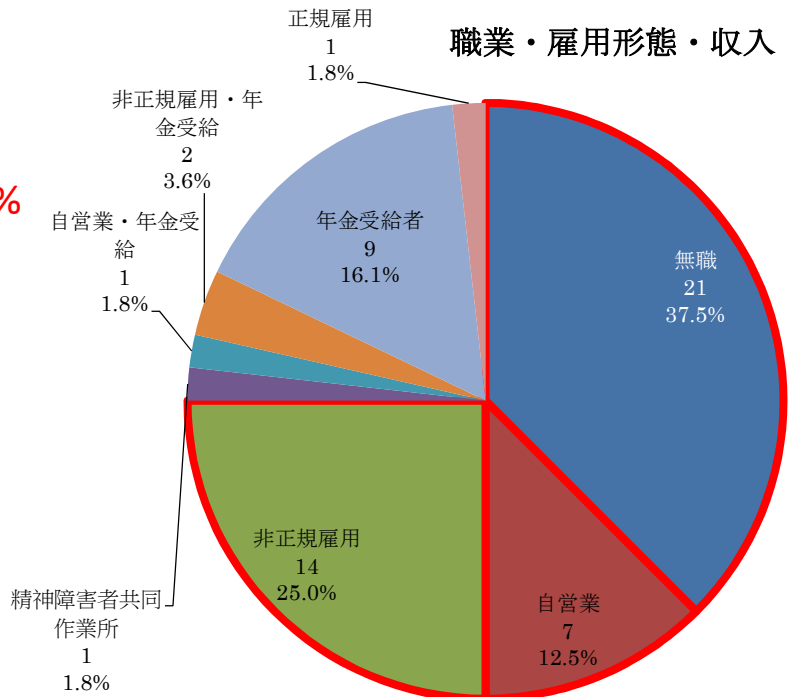
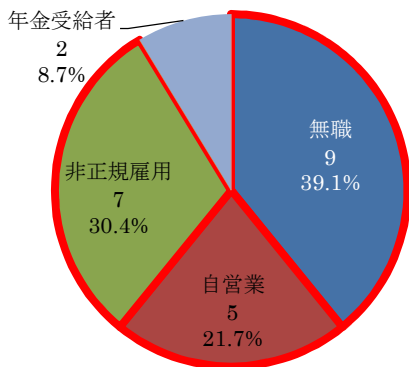
65歳未満事例の職業



# 無職または収入が不安定な雇用が75%

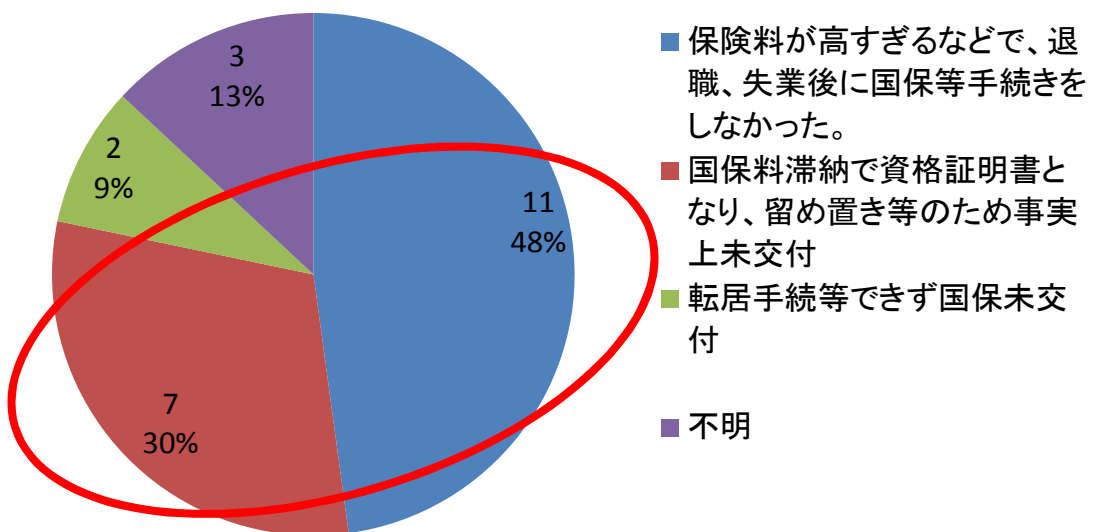
無職が全報告事例の4割、無職・自営業・非正規雇用をあわせると全事例の75%、  
**無保険事例では91.2%が雇用・収入が不安定な状況であった。**

無保険事例の職業・雇用形態・収入



# 無保険の経緯

**78%が高すぎる保険料のため無保険に**



## 無保険の経緯・事例

- 59歳 男性 非正規雇用 独居  
無保険 下行結腸癌で死亡

長年勤めていた映画館の閉鎖にて失職。国保料は高いと知人より聞かされ未加入。以後、パートを転々とし受診時は食品会社に勤務していた。数年前から会社の健康診断にて貧血を指摘されていたが、保険証がないことと、最初のうちは自覚症状がほとんどなかったため、受診にいたらず、検診で重症貧血を指摘され、心配した検診担当の保健師が本人へ無料低額診療のある病院を紹介し受診、即入院となる。

- 62歳 男性 自営業 独居  
無保険 劇症肝炎で死亡

2年前に退職後、無保険状態。兄弟の話によると、居酒屋経営をしていたが商売はうまくいってなかった。体調不良となり、2013年3月26日国保加入の相談に行くが、前健康保険の脱退証明がなければ加入できないと言われ、加入できず。同日に他院受診するも保険証がないため治療継続とならず帰宅。2日後知人が自宅に訪れた際、黄疸がみられ救急車要請。救急隊の勧めがあり、無料低額診療を実施している病院へ搬送された。入院5日後の4月1日に永眠。

## 生活保護の水際作戦による手遅れ事例

実質身寄り無く、飯場で生活しており、2012年8月ごろより体調不良を訴えていた。その際、生活保護課に相談にいったが、飯場で生活していることを理由に、申請受理はされず。その後働くこともできなくなったため、議員に相談し11月15日に再度生活保護申請に行かれる。同日、生活保護開始。

生活保護課より、「舌がはれあがっており、食事も食べられず、衰弱している。受診をお願いしたい」とのこと紹介あり。当院受診したところ、舌癌と診断される。頸部リンパ節にも転移していた。抗がん剤治療のため、当院とA病院の転院を繰り返していた。

当院は初診。身よりなく、話すことも困難であったため、MSW同行の下、A病院への受診を行っていた。当初、手術を希望されていたが、かなり大部分の切除が必要になると聞き手術は希望されず、その後は緩和的にみていくことになった。在宅で生活する為、入居先を探して決まっていた。退院前日の4月5日に大量出血し逝去。

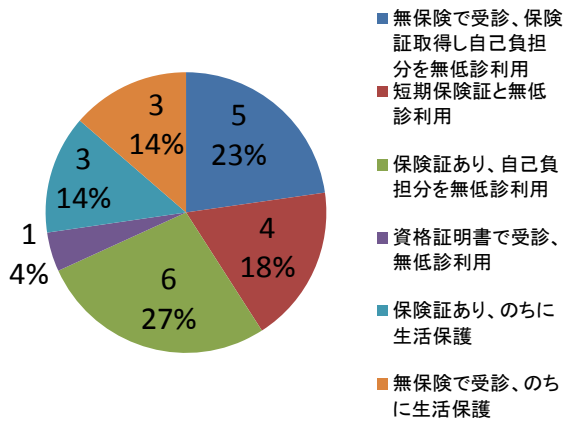
本人は、「8月の時点で生活保護課に相談にいった。しかし、あなたみたいな人を全員は助けられないと返された。あのときにちゃんと治療できていたら、こんな風にならなかつたらどうか。」とMSWにもらされていた。

# 無料低額診療事業について

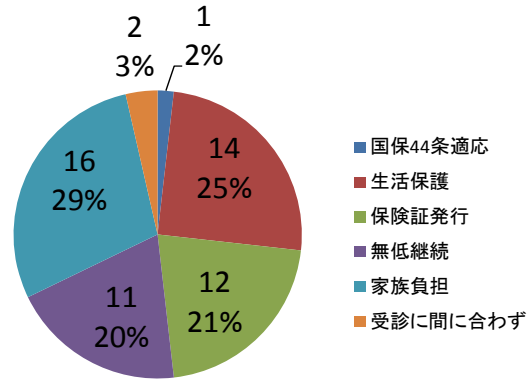
72%が制度を利用して治療開始  
いのちを救う制度として機能している

48%が社会資源が利用できた。  
権利がないがしろにされている。

医療費負担



最終支払い



## 無料低額診療事業を知り、相談に来る事例が増加

59歳 男性 非正規雇用 独居 無保険  
下行結腸癌で死亡

検診センターでの検診で重症貧血の指摘をされ、心配した検診担当の保健師が本人へ無料低額診療のある当院を紹介し受診、即入院となる。保健師から、「健診結果から貧血の精査を勧めるも、保険証も金もないと拒否された。勤医協が無低を実施していることを何かで見たことがある。」と電話相談があった後、中央病院を受診。

51歳 女性 無職 母親と同居 無保険  
卵巣癌で死亡

一人暮らしで仕事をしていたが、統合失調症の陽性症状により、働けなくなり、2008年2月にアパートを引き払い、2ヶ月間姉の家に身をよせた後、2008年4月頃から母(80)の元に身をよせていた。母親が生活保護受給中であり、同居していることを保護課に知られると母親の保護が打ち切られると思い隠れるように暮らしていた。母の元にヘルパーが来る日は外出してヘルパーに同居を知られないようにしていた。その外出先の図書館においてあった「SOSマップ」で当院を知り、相談した。

## 調査を終えて

事例は、低所得者層を中心に医療へのアクセスが厳しく制限され、「社会的に作り出された早すぎる死」であることを訴えている。

個々の事例は、当事者個人の努力では解決しえない問題を抱えていた。

医療団体として、国と自治体の政策に今回、集まった事例を痛恨の教訓として反映させ、救えた可能性のあるいのちを二度と犠牲にしないよう強く求めていく。

## 調査を踏まえての提言

**医療にアクセスする権利をすべての人に保障する。**

実質的な無保険者があふれている。また自己負担の増加による受診抑制も顕著であった。

(1) 高すぎる国民健康保険料を引き下げる。

国保法77条の適応 基準拡大。保険料の引き上げを中止すること。誰もが払える国民健康保険料の実現へ向け、国庫負担を増やすこと。国保料上昇につながる国保都道府県化を中止し、市町村国保への財政援助の充実をはかること。

(2) 窓口負担の軽減

多くの国で無料もしくは低額となっている窓口負担は、無料をめざし、当面、現役2割、65歳以上1割、高校卒業まで無料に。国保法44条を利用しやすい制度に改善、被災地の保険料、窓口負担の支援。

(3) 社会福祉法2条3項にもとづく無料低額診療事業制度の充実

すべての公的医療機関で実施、保険薬局への適用の拡大など

(4) 丁寧な相談活動を実施するに十分な自治体職員の体制確保、民生委員や医療機関からの相談窓口の設置などを国の責任で行うこと。

(5) 生活保護制度の充実

水際作戦を助長する改悪された生活保護制度の7月実施を中止すること。

# 終わりに

## いのちの格差を是正する

人権としての  
医療・介護保障  
めざす提言



全日本民主医療機関連合会

「いのちの平等」とりもどす  
希望の提言! 5つの実態調査報告も  
同時収録

定価 単行本 1,300円 (税別) 全日本出版

いのちの格差を是正する

## 人権としての 医療・介護シンポジウム

政府は、医療費負担のため、安上りな医療・介護保険制度をつくり、国民への大株と負担増とを要するサービスを切り捨てようとしています。  
私からは適正な適正に、  
「社会保険の解体作業」を押し、  
具体的な対策を示すことで、  
人権としての社会保障実現へ向け、  
国民的合意を呼びかけていきます。

参加費無料

**6/21** 土 開場 13:00  
13:30~17:00

東京 都庁/水  
ソラシティ  
カンファレンス  
センター

2F ソラシティホール  
Tel.03-6206-4855

※ 本報告は、本誌「提言」巻112  
※ 報告は、12月 医療・介護 特集の付録に収録

シンポジスト

近藤 克則氏 (千葉大学先端科学センター教授・日本福祉大学客員教授)  
小栗 崇寛氏 (筑波大学経済学部教授)  
勝田 登志子氏 (協会の人と事業の企画担当)

司会者

藤末 衛 (全日本民主医療機関連合会)

(主催) 全日本民主医療機関連合会 / (協賛) 医療研究開発 / (協賛) 経産省・協同組合研究所以のちとくらし



国保など経済的事由による手遅れ、死亡事例調査  
【県連別報告数】

報告事例全体数 \*～12年は該当事例数のみ

県連	05-06年	07年	08年	09年	10年	11年	12年	13年	
								総提出数	該当事例数
1 北海道	0	0	5	3	5	5	5	6	6
2 青森	1	0	0	0	2	1	4	1	1
3 岩手	0	0	0	0	1	0	1	1	0
4 宮城	0	0	1	0	2	1	2	0	0
5 秋田	0	0	1	0	4	0	0	1	1
6 山形	0	0	1	0	1	0	0	3	2
7 福島	1	0	0	0	1	0	0	0	0
10 群馬	1	0	4	0	4	3	0	1	0
11 埼玉	3	1	0	3	0	5	5	5	5
15 新潟	1	0	0	0	0	0	0	0	0
19 山梨	2	1	2	1	3	6	3	4	3
20 長野	2	1	3	2	9	5	1	1	1
8 茨城	0	0	0	0	0	0	0	0	0
9 栃木	0	0	0	0	0	0	0	3	3
12 千葉	0	0	0	2	0	0	1	0	0
13 東京	1	1	0	5	3	6	4	4	3
14 神奈川	1	4	3	4	4	3	0	1	1
16 富山	0	0	0	0	0	0	0	0	0
17 石川	1	0	2	4	3	1	2	1	1
18 福井	0	1	0	0	0	0	1	0	0
21 岐阜	0	0	1	1	0	0	0	1	1
22 静岡	1	1	0	0	0	1	0	1	1
23 愛知	0	2	0	5	1	0	2	0	0
24 三重	0	0	0	0	1	3	1	4	2
25 滋賀	0	0	1	0	0	0	1	0	0
26 京都	0	1	1	2	2	1	0	0	0
27 大阪	1	3	0	1	3	0	1	0	0
28 兵庫	1	0	1	0	6	1	0	4	4
29 奈良	0	0	0	0	0	1	1	1	1
30 和歌山	0	0	0	0	0	0	0	0	0
31 鳥取	0	2	0	1	0	4	1	1	1
32 島根	3	1	0	0	3	0	0	0	0
33 岡山	5	1	0	0	0	2	1	2	2
34 広島	4	2	1	0	2	1	2	2	1
35 山口	0	0	0	0	0	0	0	0	0
36 徳島	0	0	0	0	0	0	1	0	0
37 香川	0	0	0	0	0	0	3	0	0
38 愛媛	0	1	0	0	1	0	0	0	0
39 高知	0	0	0	1	0	2	3	3	2
40 福岡	0	3	2	4	2	11	7	11	9
42 長崎	0	0	0	0	0	0	0	0	0
43 熊本	0	2	0	0	0	0	0	2	0
44 大分	0	0	0	0	0	0	0	0	0
45 宮崎	0	0	0	1	1	1	4	1	1
46 鹿児島	0	0	2	1	0	0	1	1	0
47 沖縄	0	3	0	6	7	3	0	4	4
合計	29	31	31	47	71	67	58	70	56

国保など経済的事由による手遅れ死亡事例調査【県連別報告数】

正規保険証事例を除く数 報告事例中、正規保険証除く事例、正規保険証事例の内訳数

県連	05-06年	07年	08年	09年		10年		11年		12年		13年		
				正規除く	正規	正規除く	正規	正規除く	正規	正規除く	正規	正規除く	正規	
				北海道	0	0	5	3	0	2	3	3	2	5
青森	1	0	0	0	0	1	1	1	0	2	2	1		
岩手	0	0	0	0	0	1	0	0	0	0	1			
宮城	0	0	1	0	0	2	0	1	0	2	0			
秋田	0	0	1	0	0	2	2	0	0	0	0	1		
山形	0	0	1	0	0	1	0	0	0	0	0	1	1	
福島	1	0	0	0	0	1	0	0	0	0	0			
群馬	1	0	4	0	0	2	2	1	2	0	0			
埼玉	3	1	0	2	1	0	0	4	1	1	4	1	4	
新潟	1	0	0	0	0	0	0	0	0	0	0			
山梨	1	1	2	1	0	2	1	5	1	2	1	1	2	
長野	0	1	3	1	1	4	5	1	4	1	0		1	
茨城	0	0	0	0	0	0	0	0	0	0	0			
栃木	0	0	0	0	0	0	0	0	0	0	0	1	2	
千葉	0	0	0	2	0	0	0	0	0	1	0			
東京	0	1	0	1	4	3	0	3	3	2	2	2	1	
神奈川	1	4	3	3	1	3	1	2	1	0	0	1		
富山	0	0	0	0	0	0	0	0	0	0	0			
石川	1	0	2	4	0	3	0	0	1	0	2	1		
福井	0	0	0	0	0	0	0	0	0	0	0	1		
岐阜	0	0	1	0	1	0	0	0	0	0	0	1		
静岡	1	1	0	0	0	0	0	0	1	0	0	1		
愛知	0	1	0	5	0	0	1	0	0	1	1			
三重	0	0	0	0	0	1	0	3	0	1	0		2	
滋賀	0	0	1	0	0	0	0	0	0	0	0	1		
京都	0	1	1	2	2	1	0	0	0	0	0			
大阪	1	3	0	1	3	0	1	2	0	0	1	0		
兵庫	1	0	1	0	0	0	4	2	1	0	0	2	2	
奈良	0	0	0	0	0	0	0	1	0	1	0	1		
和歌山	0	0	0	0	0	0	0	0	0	0	0			
鳥取	0	2	0	1	0	4	1	0	1	3	0	1	1	
島根	3	1	0	0	0	1	2	0	0	0	0			
岡山	4	0	0	0	0	0	0	1	1	1	0	1	1	
広島	4	2	1	0	0	0	2	0	1	1	1	1		
山口	0	0	0	0	0	0	0	0	0	0	0			
徳島	0	0	0	0	0	0	0	0	0	0	1	0		
香川	0	0	0	0	0	0	0	0	0	0	2	1		
愛媛	0	1	0	0	0	0	1	0	0	0	0	0		
高知	0	0	0	1	0	0	0	2	0	3	0	2		
福岡	0	3	2	4	2	11	7	11	7	4	6	1	6	3
長崎	0	0	0	0	0	0	0	0	0	0	0			
熊本	0	1	0	0	0	0	0	0	0	0	0			
大分	0	0	0	0	0	0	0	0	0	0	0			
宮崎	0	0	0	1	0	1	0	1	0	4	0			1
鹿児島	0	0	2	1	0	0	0	0	0	1	0			
沖縄	0	3	0	4	2	4	3	3	0			3		1
合計	24	27	31	37	10	42	29	42	25	39	19	32	24	

事例報告県連数 27 事例報告県連数 23